



2016年11月1日 わかくさ保育園

おしらせとおねがい

秋が深まり、朝夕の空気がひんやりとしてきました。
 お芋ほりでは、大きなさつまいもを収穫することができました。
 実りの秋を迎えて、心身共にたっぷりの栄養が与えられるように保育をしてまいりたいと祈り願っています。

子育てをしていく中で、疲れを覚える時や孤独感が強まる時があります。そのような時、大人の気持ちを感じとり、子どもが頭をなでてくれます。大人以上に、子どもの感性は鋭く、大人の気持ちを感じとります。お友だちが喜んでいる時、「よかったね。」と喜んでいる姿をみることもあります。喜ぶ人と共に喜び、悲しむ人と共に泣くことができれば、どんなに素晴らしいことでしょうか。大人ができないことを、子どもたちが気負うことなく実現してしまうことがあります。人には難しいことも、神様は変わることなく、いつも私たちに寄り添い、時には背負い、一緒に喜び、一緒に泣いてくださっています。

月主題聖句 「喜ぶ人と共に喜び、泣く人と共に泣きなさい。」

月主題 幼児 共感
 乳児 いっしょに



幼児祝福式

キリスト教でお祝いする七歳児のお祝いです。さくら組の子どもたちが、神さまに愛されて、大きく成長したことをお祝いします。岩本教会篠崎勲牧師から、一人ひとり祝福していただきます。9時から子ども礼拝の中で行います。ご家族の皆さまもご自由にご参加ください。もも組・うめ組・さくら組の園児は園服着用でお願いいたします。

ぶどうの会

わかくさ保育園とみどりご保育園のさくら組の園児が交流の時を持ちます。今回はみどりご保育園の園児がわかくさ保育園に来ます。1本のぶどうの木に沢山の果実をつけた房がいっぱいできるように“みどりご”と“わかくさ”の子どもたち一人ひとりが、イエス様というぶどうの木に、神様によってつながれていることを意味する会です。

クリスマス記念撮影

17日(木)9時から写真撮影を行います。全員そろって撮りますので、休まないよう遅れないよう、お願いいたします。もも組・うめ組・さくら組は園服着用でお願いいたします。

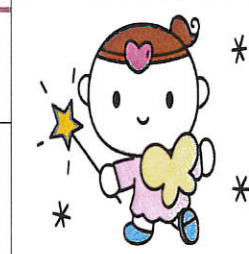
内科健診

17日(木)13時から行います。体調がすぐれない等、やむを得ない場合以外は受診してください。お休みの場合は直接園医(岩科医院)に行ってくださいようになります。

園医 岩科内科医院
 場所 本市場

12月の予定

9日(金) クリスマス祝会
 14日(水) 集金日
 22日(木) 誕生日会 & クリスマスパティ―
 29日(木)~1/3日(月) 年末年始休園



クリスマス祝会

日 12月9日(金)
 開場 12:00
 開演 12:15
 場所 ロゼシアター 小ホール

11月の予定

1日(火)	避難訓練	
2日(水)	集金日	
7日(月)	体育教室	
8日(火)	ぶどうの会・バーベキュー	
(みどりご保育園からさくら組が来ます)		
9日(水)	消防署見学(さくら組)	
10日(木)	誕生日会	
14日(月)	幼児祝福式	
17日(木)	クリスマス記念撮影	
	内科健診	
30日(水)	クリスマス会総練習	

リズム指導 (金曜日)
 11日・25日
 (場合によっては18日)

子育て広場 (木曜日) 17日・24日